

Aviso de Ciclón Tropical en el Océano Pacífico

No. Aviso: 21

Ciudad de México a 07 de Septiembre del 2016.

Emision: 04:15h

Servicio Meteorológico Nacional, fuente oficial del Gobierno de México, emite el siguiente aviso:

Síntesis: NEWTON AHORA COMO TORMENTA TROPICAL, SOBRE LA COSTA DE SONORA.

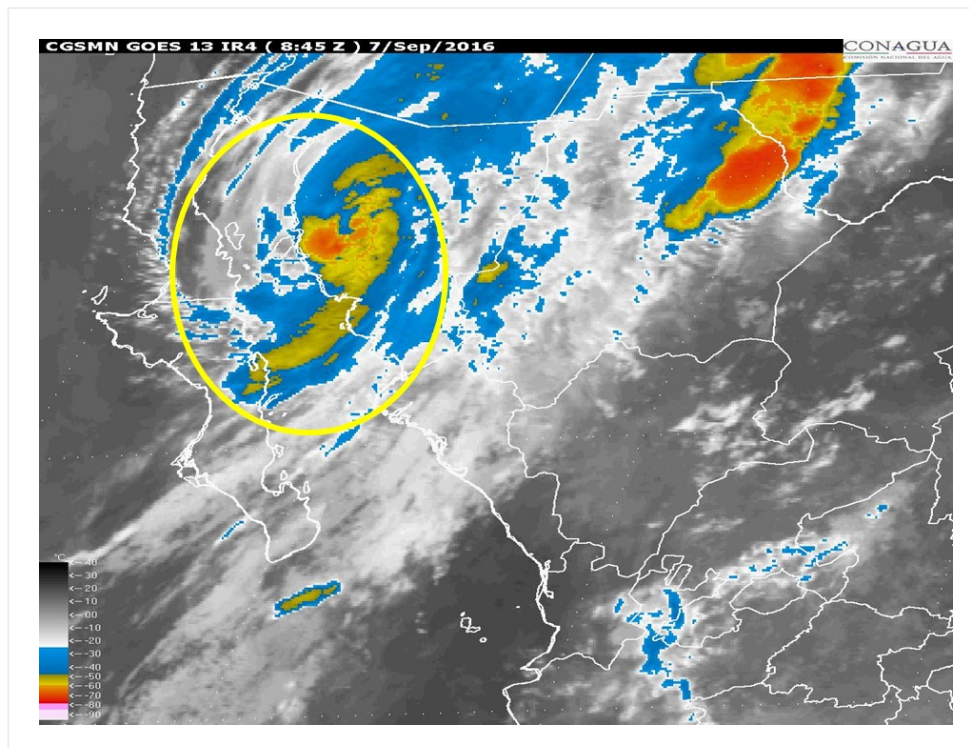


Imagen de satélite

Situación Actual:

“Newton” es ahora tormenta tropical. Se localiza tocando la costa de Sonora y desplaza hacia el norte.

Condiciones Actuales		
Hora local (hora gmt)	4:00 (9:00 GMT)	
Ubicación del centro del ciclón	Latitud Norte: 28.7°	Longitud Oeste: 111.8°

Condiciones Actuales

Distancia al lugar más cercano	15 km al este-sureste de Bahía Kino, Son. 125 km al noroeste de Guaymas, Son.
Zona de vigilancia [Se establece en coordinación con el CMRE- MIAMI]	En coordinación con el NHC, el SMN establece: Zona de prevención por efectos de huracán: desde Guaymas, Son. hasta Puerto Libertad, Son., discontinuada. Zona de prevención por efectos de tormenta tropical: desde Puerto San Andresito, B.C.S. hasta Punta Abreojos, B.C.S.; se discontinuada. Zona de prevención por efectos de tormenta tropical: desde Guaymas, Son. hasta Puerto Libertad, Son. Zona de vigilancia por efectos de tormenta tropical: desde Topolobampo, Sin. hasta Guaymas, Son
Desplazamiento actual:	norte (10°) a 28 km/h

Condiciones Actuales

Vientos máximos [km/h]:	Sostenidos: 110 km/h	Rachas: 140 km/h
Presión mínima central [hpa]:	988 hPa	
Pronóstico de lluvia	Intervalos de lluvias muy fuertes (50 a 75 mm) con tormentas puntuales intensas (75 a 150 mm): Sonora. Intervalos de chubascos fuertes (25 a 50 mm) con tormentas puntuales muy fuertes (50 a 75 mm): Sinaloa, Nayarit y Jalisco. Intervalos de chubascos (5.1 a 25 mm) con tormentas puntuales fuertes (25 a 50 mm): Baja California y Chihuahua.	

Condiciones Actuales

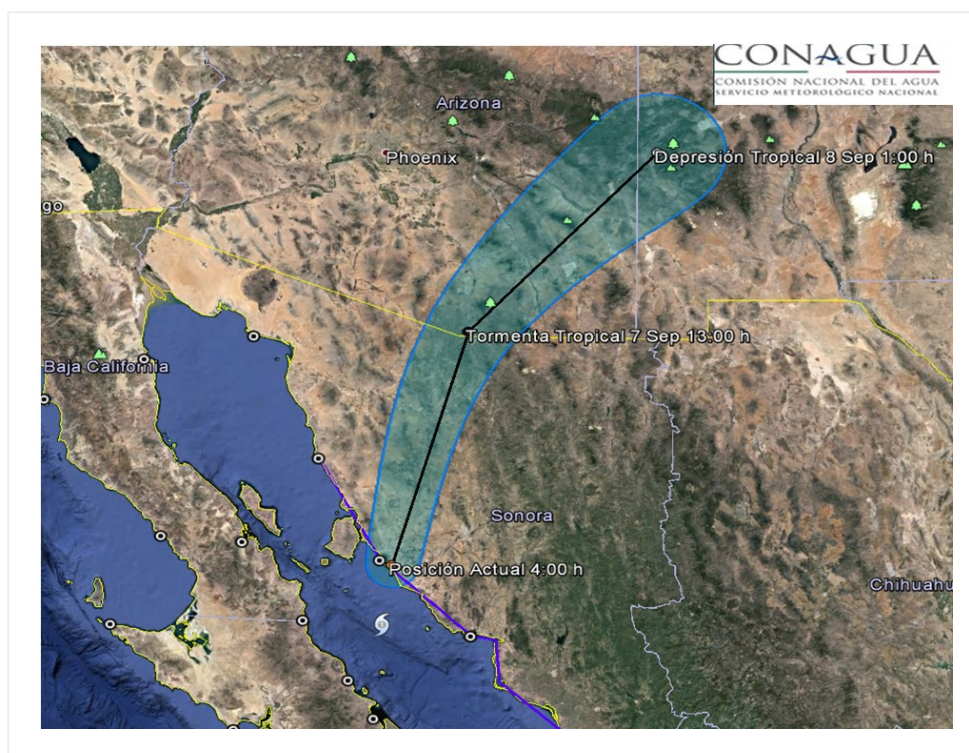
Comentarios adicionales	Pronóstico de oleaje elevado: De 3 a 4 m en costas del occidente de Baja California y Sonora, y superiores a 4.5 m en zonas marítimas. De 2 a 3 m en costas de Sinaloa y superiores a 3 m en zonas marítimas. De 1.5 a 2.0 m en las costas del oriente de Baja California Sur hasta la región de los Cabos, Nayarit y Jalisco, pudiendo alcanzar los 2.5 m en zonas marítimas. Pronóstico de vientos: Vientos de 60 a 80 km/h, con rachas de 100 km/h en: centro del Golfo de California y costas de Sonora. Vientos de 30 a 50 km/h, con rachas de 70 km/h en: costas norte de Sinaloa, y costa oriental de Baja California. Vientos de 20 a 40 km/h, con rachas de 50 km/h en: costa nor-oriental de Baja California Sur.
Recomendaciones	Extremar precauciones a la población en general en las zonas de los estados mencionados por lluvias, viento y oleaje (incluyendo la navegación marítima) y atender las recomendaciones emitidas por las autoridades del Sistema Nacional de Protección Civil, en cada entidad.

Condiciones Actuales

Extensión en cuadrantes de radios de vientos y oleaje

Radio de vientos de 95 km/h	75 km NE	110 km SE	110 km SO	75 km NO
Radio de vientos de 63 km/h	220 km NE	370 km SE	165 km SO	165 km NO
Oleaje 4 m	55 km NE	220 km SE	55 km SO	110 km NO

PRONÓSTICO VALIDO AL DÍA/HORA LOCAL TIEMPO CENTRO	LATITUD NORTE	LONG. OESTE	VIENTOS [Km/h]	CATEGORÍA	UBICACIÓN (en km)
07/13h	31.4	111.0	65/85	Tormenta Tropical	En Tierra, 10 km al nor.noroeste de Nogales, Son. y 230 km al noreste de Puerto Libertad, Son.
08/01h	33.5	108.8	45/65	Depresión Tropical	En Tierra sobre Nuevo Mexico, E.U.A., a 510 km al este-noreste de Puerto Peñasco, Son.



Trayectoria pronóstico de la tormenta tropical "NEWTON"

Aviso No.	Fecha / Hora local CDT	Lat. Norte	Long. Oeste	Distancia más cercana (km)	Viento mín. / rachas	Categoría	Avance
01	04 sep / 16:00	16.0	105.4	330 km al suroeste de Punta San Telmo, Mich., y a 355 km al sur-suroeste de Manzanillo, Col.	55/75	Depresión Tropical	Nor-noroeste (345°) a 4 km/h
02	04 sep / 19:00	16.0	105.4	A 255 km al suroeste de Punta San Telmo, Mich. y a 305 km al sur-suroeste de Manzanillo, Col.	55/75	Depresión Tropical	nor-noroeste (345°) a 6 km/h

03	04 sep / 22:00	17.0	105.7	A 265 km al sur-suroeste de Manzanillo, Col. y a 280 km al oeste-suroeste de Punta San Telmo, Mich.	65/85	Tormenta Tropical	nor-noroeste (340°) a 13 km/h
04	05 sep / 01:00	17.3	106.0	260 km al suroeste de Manzanillo, Col. 745 km al sureste de Cabo San Lucas, B.C.S.	65/85	Tormenta Tropical	nor-noroeste (340°) a 13 km/h
05	05 sep / 4:00	17.9	106.1	210 km al sur-suroeste de Playa Perula, Jal. 225 km al suroeste de Manzanillo, Col. 680 km al sureste de Cabo San Lucas, B.C.S.	75/95	Tormenta Tropical	nor-noroeste (340°) a 17 km/h
06	05 sep / 7:00	18.3	106.3	185 km al suroeste de Playa Perula, Jal. 210 km al suroeste de Manzanillo, Col. 635 km al sureste de Cabo San Lucas, BCS.	75/95	Tormenta Tropical	nor-noroeste (340°) a 17 km/h
07	05 sep / 10:00	19.1	107.0	200 km al suroeste de Cabo Corrientes, Jal., y a 280 km al oeste de Manzanillo, Col.	95/110	Tormenta Tropical	nor-noroeste (330°) a 24 km/h
08	05 sep / 13:00	19.1	107.0	220 km al oeste-suroeste de Cabo Corrientes, Jal., y a 355 km al oeste-noroeste de Manzanillo, Col.	105/130	Tormenta Tropical	noroeste (320°) a 24 km/h
09	05 sep / 16:00	20.3	108.1	240 km al oeste de Cabo Corrientes, Jal.; a 350 km al sureste de Cabo San Lucas, BCS. y a 945 km al sur-sureste de La Paz, BCS.	120/150	Huracán categoría I	Noroeste (325°) a 26 km/h
10	05 sep / 19:00	20.9	108.6	260 km al sur-sureste de Cabo San Lucas, BCS; a 310 km al oeste de Cabo Corrientes, Jal. y a 405 km al sur-sureste de La Paz, BCS.	140/160	Huracán categoría I	Noroeste (325°) a 26 km/h

11	05 sep / 22:00	21.3	109.0	200 km al sur-sureste de Cabo San Lucas, BCS., y a 350 km al sur-sureste de La Paz, BCS.	150/185	Huracán categoría I	Noroeste (325°) a 26 km/h
12	06 sep / 01:00	22.2	109.5	85 km al sur-sureste de Cabo San Lucas, BCS. 235 km al sur-sureste de La Paz, BCS.	150/185	Huracán categoría I	Noroeste (325°) a 28 km/h
13	06 sep / 04:00	22.8	109.9	10 km al sur de Cabo San Lucas, BCS. 160 km al sur-sureste de La Paz, BCS.	150/185	Huracán categoría I	Nor-noroeste (330°) a 28 km/h
14	06 sep / 07:00	23.5	110.4	85 km al noroeste de Cabo San Lucas, BCS. 295 km al sur-sureste de Loreto, BCS.	150/185	Huracán categoría I	Nor-noroeste (330°) a 28 km/h
15	06 sep / 10:00	24.1	111.1	10 km al sur-sureste de Santa Fe, BCS., y a 80 km al oeste de La Paz, BCS.	130/155	Huracán categoría I	Noroeste (325°) a 28 km/h
16	06 sep / 13:00	24.7	111.4	A 45 km al sureste de Cd. Constitución, B.C.S., y a 145 km al sur de Loreto, B.C.S.	120/140	Huracán categoría I	Noroeste (325°) a 28 km/h
17	06 sep / 16:00	25.8N	111.5W	25 km al sur-suroeste de Loreto, B.C.S. 250 km al sur-suroeste de Guaymas, Son.	120/150	Huracán categoría I	Nor-noroeste (345°) a 30 km/h
18	06 sep / 19:00	26.3	111.7	70 km al sur-sureste de Mulegé, B.C.S. 195 km al sur-suroeste de Guaymas, Son.	120/150	Huracán categoría I	Nor-noroeste (345°) a 30 km/h
19	06 sep / 22:00	27.3	112.0	30 km al este de Santa Rosalia, BCS. 135 km al suroeste de Guaymas, Son.	120/150	Huracán categoría I	Norte (350°) a 28 km/h
20	07 sep / 01:00	28.0	111.9	80 km al sur de Bahía Kino, Son. y 100 km al oeste de Guaymas, Son.	120/150	Huracán categoría I	norte (10°) a 28 km/h
21	07 sep / 4:00	28.7	111.8	15 km al este-sureste de Bahía Kino, Son. 125 km al noroeste de Guaymas, Son.	110/140	Tormenta Tropical	norte (10°) a 28 km/h

**EL SIGUIENTE AVISO SE EMITIRÁ A LAS 07:15 HRS TIEMPO DEL CENTRO O ANTES SI OCURREN
CAMBIOS SIGNIFICATIVOS**

Pronosticador: Martín Téllez Saucedo

Revisó: Martín Téllez Saucedo